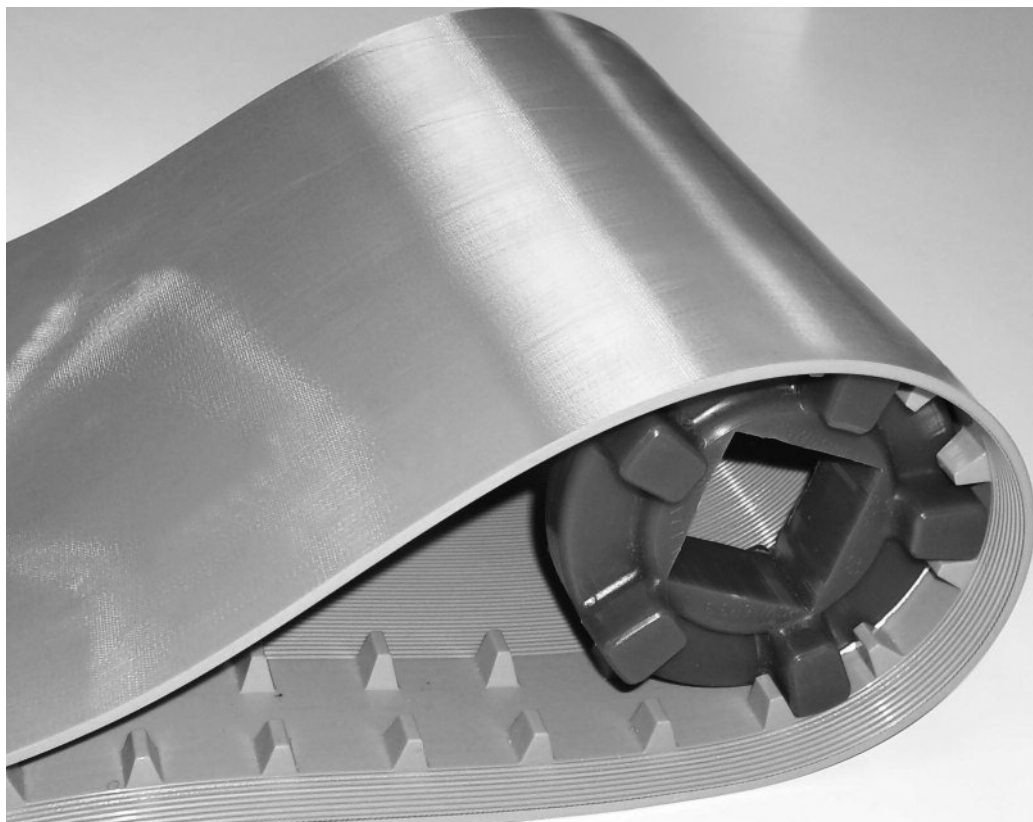


# Positivebelt®

**Positivebelt®** Bande à entraînement positif répondant aux normes alimentaires.



## Conception et construction simplifiées :

- Entraînement par pignon plastique à partir du diamètre 50mm
- Sole de glissement ouverte constituée de simples rails

## Fiabilité durabilité :

- Excellent guidage grâce aux plots en face inférieure
- Entraînement positif (pas de patinage)
- Face inférieure striée contribuant à évacuer l'électricité statique ; évitant l'effet ventouse sur la sole de glissement
- Mise en oeuvre et réparation sur site rapide
- Bonne résistance à l'abrasion et à la coupure

## Hygiène :

- Composition 100 % PU
- Conformes aux normes alimentaires FDA
- Silence de fonctionnement

## Recyclable :

- Matériau thermoplastique recyclable
- Possibilité de reprise des bandes usagées



COURROIE INDUSTRIELLES ET BANDES TRANSPORTEUSES

Tél. : (33) 02 40 57 34 26

Fax : (33) 02 40 57 34 25

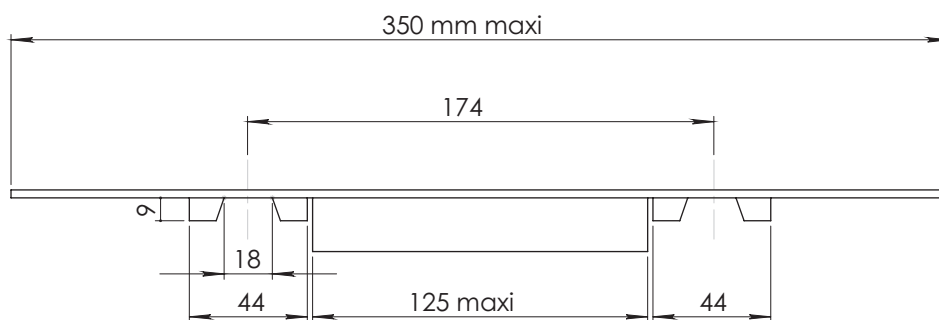
Internet : [www.bmts.fr](http://www.bmts.fr) - E-Mail : [bmts@bmts.fr](mailto:bmts@bmts.fr)

Z.A. des 4 Nations - 9, rue E. Belin  
44360 - VIGNEUX DE BRETAGNE - FRANCE

# Positivebelt®



	PO231RLB	PO331RLB
Type	POSITIVEBELT	POSITIVEBELT
Matériau	Polyuréthane	Polyuréthane
Couleur	Bleu	Bleu
Dureté	93 shA	95 shA
Renfort	12 câbles K 1x3	12 câbles K 2x3
Face sup.	Lisse	Lisse
Face inf.	Striée	Striée
Epaisseur	3 mm	3.5 mm
Diamètre mini	50 mm	100 mm
Température	-30° à +70°C	-30° à +70°C
Coefficient de friction sur acier	0.5	0.4
Coefficient de friction sur PEHD	0.3	0.28
Pas	31	31
Résistance à 0,45%	120DaN/175 mm	240DaN/175 mm



CODE	TYPE	DIAM	ARBRE	COTE	LARG DENTS	EP MOYEU	FDA
PIGNON	5 DENTS	48 mm	ROND	20 mm claveté	45 mm	45 mm	OUI
PIGNON	5 DENTS	48 mm	CARRE	16 mm	45 mm	45 mm	OUI
PIGNON	5 DENTS	97 mm	CARRE	40 mm	50.8 mm	28 mm	OUI
PIGNON	16 DENTS	157 mm	ROND	30 mm claveté	50 mm	50 mm	OUI
PIGNON	16 DENTS	157 mm	CARRE	40 mm	50 mm	50 mm	OUI
PIGNON	20 DENTS	197 mm	ROND	30 mm claveté	50 mm	50 mm	OUI
PIGNON	20 DENTS	197 mm	CARRE	40 mm	50 mm	50 mm	OUI
DISQUE		48 mm	ROND	20 mm	15 mm	15 mm	OUI
DISQUE		48 mm	CARRE	16 mm	15 mm	15 mm	OUI
DISQUE		97 mm	ROND	25 mm	17 mm	20 mm	OUI
DISQUE		97 mm	CARRE	40 mm	17 mm	20 mm	OUI
DISQUE		157 mm	ROND	25 mm	17 mm	50 mm	OUI
DISQUE		157 mm	CARRE	40 mm	17 mm	50 mm	OUI
DISQUE		197 mm	ROND	25 mm	17 mm	50 mm	OUI
DISQUE		197 mm	CARRE	40 mm	17 mm	50 mm	OUI

Les diamètres d'enroulement minimum sont donnés pour des températures minimum de 15°C. Pour toute température inférieure, nous consulter pour les diamètres d'enroulement.

Une notice de montage et d'installation ainsi qu'un fichier 3D compatible avec la plupart des logiciels de dessin 2D et 3D sont à la disposition des Bureaux d'Etudes

Distributeur

